

久米亮子

Ryoko Kume

上田 暁子 Akiko Ueda

山田 純嗣

Junji Yamada

鈴木 雅明

Masaaki Suzuki

吉本 作次

Sakuji Yoshimoto

軌 わだち

をたどる

— 5人の画家たちの「あれから」

2022年

4月29日(金・祝)

— 6月12日(日)

開展時間 10時~19時(入館は開展時刻まで)

休館日 6月曜日

観覧料 一般 500円、中学生以下無料

※20名以上の団体は1人400円

※各種障がい者手帳等提示者及び付添人1名は無料

※清須市立図書館蔵書と併用して貸出可能です(500円)

主催 清須市はるひ美術館



清須市はるひ美術館

〒452-0961 愛知県清須市春日夢の森1番地 TEL 052-401-3881
清須市はるひ美術館はTRC・名古屋三越グループ共同事業体が管理・運営しています。

上田 暁子

うえだ あきこ

1983年京都府生まれ。2006年武蔵野美術大学造形学部油絵学科卒業。2020年ブリュッセル王立芸術大学絵画コース修士課程修了。2009年第6回はるひ絵画トリエンナーレ大賞。現在ブリュッセル(ベルギー)にて活動。

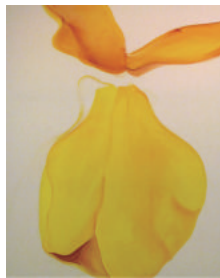


《Déjà-Mais-Vu (A Walk of Broken Theater)》2020年

久米 亮子

くめ りょうこ

1999年第1回夢広場はるひ絵画展奨励賞。名古屋画廊(愛知)、ギャラリー東京ユマニテ(東京)、ギャラリー山口(東京)、ガレリアフィナルテ(愛知)、ハートフィールドギャラリー(愛知)などにて個展開催。ハートリー絵画教室主宰。

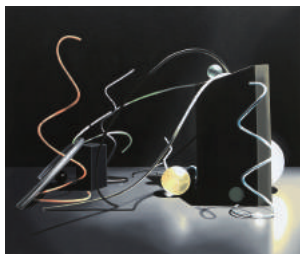


《flower》2011年

鈴木 雅明

すずき まさあき

1981年愛知県生まれ。2004年名古屋造形芸術大学洋画コース卒業。2008年愛知県立芸術大学大学院美術研究科油画専攻修了。2005年第4回夢広場はるひ絵画ビエンナーレ大賞。ガレリアフィナルテ(愛知)、ギャラリーセラ(愛知)などにて個展開催。



《机上の光 3》2020年

山田 純嗣

やまだ じゅんじ

1974年長野県生まれ。2000年愛知県立芸術大学大学院美術研究科研修生油画専攻修了。2003年第3回夢広場はるひ絵画ビエンナーレ奨励賞。AIN SOPH DISPATCH(愛知)、不忍画廊(東京)、日本橋高島屋美術画廊X(東京)などにて個展開催。



《(18-2) 諸国瀧廻り 木曾路ノ奥阿弥陀ヶ瀧》2018年

吉本作次

よしもと さくじ

1959年岐阜県生まれ。1984年名古屋芸術大学美術学部絵画科卒業。1999年第1回夢広場はるひ絵画展優秀賞。2020年令和元年度愛知県芸術文化選奨(文化賞/絵画)受賞。名古屋芸術大学美術学部洋画領域教授。

Courtesy of Kenji Taki Gallery © Sakuji Yoshimoto



《風景画の道行き》2020年

当館の収蔵品の多くを占めるのは、公募展「清須市はるひ絵画トリエンナーレ」に関する作品です。新進作家の発掘と顕彰を目的として1999年の開館当初から継続する本公募展は、作家たちの制作活動にささやかながら寄与できるよう、また同時代に生まれたばかりの原石のような美術作品を守り伝えていくために、審査による表彰と受賞者の個展、受賞作品の収集をおこなってきました。

コンクールや賞レースは作家たちにとって一種の挑戦の場です。キャリア形成の基盤となったり、これまで築いてきた表現活動をまとめ上げる機会になったりと、画歴のターニングポイントとして位置付けられることも少なくありません。本展は、本公募展をきっかけに収集した作品を基点として、5名の作家たちの展開をご紹介しますものです。それぞれが紡いできた複雑で膨大な創作活動のごく一部にすぎませんが、約10~20年という時間のなかにおける変化/不変性と多様性から、人の生み出す表現の可能性をみることもできるでしょう。

〇〇〇 夢広場はるひ

清須市はるひ美術館

〒452-0961 愛知県清須市春日夢の森1番地
TEL 052-401-3881

<http://www.museum-kiyosu.jp>

○電車でお越しの場合

- ・JR東海道本線「清洲駅」下車、徒歩約20分
または「きよすあしがるバス」をご利用ください
- ・JR東海道本線「稲沢駅」下車、タクシーで約10分
- ・名鉄本線「新清洲駅」下車、タクシーで約10分

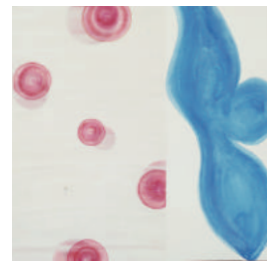
○車でお越しの場合

- ・名二環、清洲東ICより約5分
 - ・名神高速道路、一宮ICより約20分
 - ・名古屋高速道路、一宮からは春日出口より約5分、名古屋からは清須出口より約5分
- ※無料駐車場をご利用ください(104台)



《世界は大きな花束でもある》2008年

Akiko Ueda



《polka》1999年

Ryoko Kume



《街灯》2005年

Masaaki Suzuki



《(03-1) ROAD》2003年

Junji Yamada



《春終日》1999年

Sakuji Yoshimoto