

L'ÉCOLE DE PARIS

自由への憧れ、孤独との戦い。



キスリング《オランダの娘》(部分) 1928年 北海道立近代美術館蔵

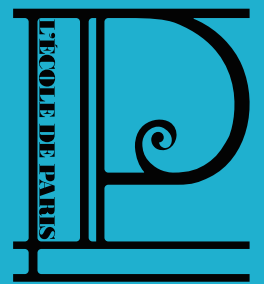
ルオー | ローランサン | ユトリロ
パスキン | 藤田嗣治 | シャガール ほか

北海道立近代美術館・札幌芸術の森美術館コレクションによる

エコパリ

エコール・ド・パリ

—パリに咲いた異邦人の夢—



<http://www.ecopari.jp>

2015.10.3(土) - 11.8(日)



大分市美術館
OITA ART MUSEUM

〒870-0835 大分市大字上野865番地
TEL:097-554-5800
大分市ホームページ
<http://www.city.oita.oita.jp/>
→総合案内「楽しむ」→大分市美術館へ

開館時間：10時～18時(入館は17時30分まで)

休館日：10月13日(火)、19日(月)、26日(月)

観覧料：一般800円(600円)、高校生・大学生600円(400円)

※中学生以下は無料。

※()内は団体[20人以上]料金

※上記観覧料でコレクション展も併せてご覧になれます。

※身体障害者手帳・療育手帳・精神障害者保健福祉手帳提示者とその介護者は無料。

※本展は「大分市美術館年間パスポート」がご利用になれます。

主催：大分市美術館、第16回共同巡回展実行委員会

後援：大分合同新聞社、NHK大分放送局、OBS大分放送、TOSテレビ大分

OAB大分朝日放送、エフエム大分、OCT大分ケーブルテレコム

ゆふいんラヂオ局

特別協力：北海道立近代美術館、札幌芸術の森美術館

助成：一般財団法人地域創造

北海道立近代美術館・札幌芸術の森美術館コレクションによる

エコパリ

ーパリに咲いた異邦人の夢ー

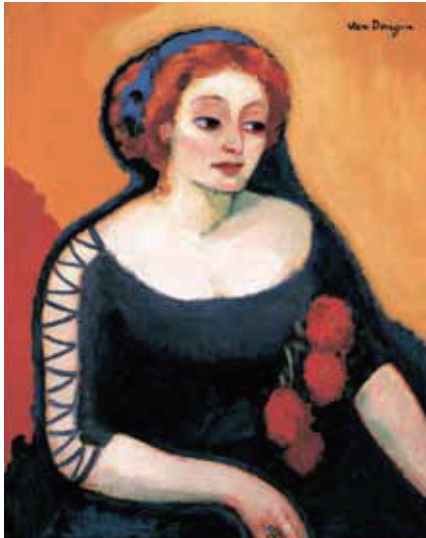


1920-30年代のパリは、あらゆる芸術の中心地として世界的に注目され、才能あふれる若き画家や彫刻家が世界各地から集まりました。その中でも、“エコール・ド・パリ”(パリ派)と呼ばれた芸術家たちは、この時代に新しく試みられた、多様な芸術様式や理論に刺激を受けながらも、自らの感性や心情、民族性にに基づいた、個々の表現を追求しました。彼らの多くは異郷の芸術家たちでしたが、ローランサンやユトリロなど、フランスで生まれ、独自の画風を展開した画家たちも含まれています。

本展覧会では、国内屈指のエコール・ド・パリコレクションで知られる北海道立近代美術館の所蔵作品から、バスキン、シャガールを中心に、キスリング、スーテン、藤田嗣治らの油彩・素描・版画作品と、札幌芸術の森美術館が所蔵する、アーキベンコ、ザッキン、リブシツによる、エコール・ド・パリと呼ぶにふさわしい彫刻作品を紹介します。愛と自由に生き、時代を駆け抜けた“エコパリ”の芸術家たちの、個性あふれる創作世界をお楽しみください。

1 ©ADAGP, Paris & JASPAR, Tokyo, 2015, Chagall® X0022
2,3,4,5 ©ADAGP, Paris & JASPAR, Tokyo, 2015 G0005

自由への憧れ、孤独との戦い。



1.マルク・シャガール《パリの空に花》1967年 / 2.マリー・ローランサン《三人の娘》1943年 / 3.オシップ・ザッキン《野原を歩くファン・ゴッホ》1956年
4.モーリス・ド・ヴラマンク《風景》1920年頃 / 5.キース・ヴァン・ドンゲン《アガテ・ヴェゲリフ・グラヴェスタインの肖像》1909年
6.ジュール・バスキン《花束をもつ少女》1925-26年 3は札幌芸術の森美術館蔵、ほかは北海道立近代美術館蔵 ※会期中、一部展示替があります。

関連行事

展示作品の模写ができます。

※使用できる筆記具：鉛筆(色鉛筆可)、クレヨンのみです(材料は持参)。
イーゼル・イス貸し出します。
※展覧会受付に提示する注意事項を遵守してください。
※特別展観覧券(一般:800円、高校生・大学生600円)が必要(年間パスポート可)。

**大分大学大学院
美術教育専修の院生による模写展**
10月27日(火)～11月2日(月)10:00～18:00
場 所:美術館研修室 ※観覧無料

展示解説
会期中の毎週水曜日14:00～
場 所:企画展示室
※特別展観覧券(一般:800円、高校生・大学生600円)が必要(年間パスポート可)。

関連講座

絵画修復家による模写講座 総切10月3日 (消印有効)

10月12日(月・祝) 11:00～16:00
場 所:美術館研修室・企画展示室
講 師:後藤八郎氏(絵画修復家)
対 象:高校生以上で油彩経験者
定 員:10人
※参加には、油絵の具等の作画に必要な材料一式、キャンパス(4～6号程度)、鉛筆の持参及び、特別展観覧券(一般:800円、高校生・大学生600円)が必要(年間パスポート可)。

油絵を描いてみよう! 総切10月9日 (消印有効)

10月18日(日) 13:30～16:00
場 所:チャイルドハウス・企画展示室
講 師:片山美穂(美術館指導主事)
対 象:小学生から中学生(油彩未経験者)
定 員:10人
※材料費(700円程度)必要。

ワークショップ「名画の模写に挑戦！」 総切10月23日 (消印有効)

11月3日(祝・火) 13:30～16:00
場 所:美術館研修室・企画展示室
講 師:大分大学大学院美術教育専修の院生
(指 導:大分大学教育福祉科学部准教授 藤井康子氏)
内 容:鉛筆・色鉛筆などを使ったデッサン体験
対 象:小学生から高校生
定 員:10人
※鉛筆等筆記具持参。
※高校生は特別展観覧券(600円)必要(年間パスポート可)。

イブニングコンサート 総切10月23日 (消印有効)

11月5日(木)、6日(金) 各18:30～20:00
場 所:企画展示室2
展示解説(18:30～19:00)
ファンリテーター:大分大学教育福祉科学部教授 田中修二氏
演奏(19:00～20:00)
大分大学・大学院学生
コーディネーター:大分大学教育福祉科学部講師 清水慶彦氏
定 員:11月5日80人、11月6日40人
共催:大分大学芸術表現系美術館コンサート実行委員会、
大分県民芸術文化祭実行委員会、大分大学福祉科学研究センター
※特別展観覧券(一般:600円、高校生・大学生400円)が必要(年間パスポート可)。
※中学生以下は保護者同伴。

関連講座の応募方法

往復はがきに以下を記入し、
大分市美術館「エコパリ係」までお申し込みください。
【往信】①講座名(イブニングコンサートは月日も記入してください)。
②参加者全員の氏名
③代表者の住所・電話番号
【返信】代表者の住所、氏名
※参加に関する詳細は返信はがきにてお知らせします。
※定員を超えた場合は抽選。

大分市美術館

〒870-0835 大分市大字上野865番地
TEL:097-554-5800

【交通案内】

バス:JR大分駅 上野の森(南口)バスのりばから中心市街地
循環バス「大分きんばす」・「大分市美術館方面」約6分
タクシー:JR大分駅 上野の森(南口)から約5分
車:大分自動車道/大分ICから約10分

